

# Gefährliche Sauggenossen: Krankheitsübertragung auf Mensch und Tier.

Bei einem Zeckenstich ist schnelles Handeln entscheidend! Zecken können beim Blutsaugen gefährliche Krankheitserreger übertragen.

## ► Babesiose (Hundemalaria)<sup>13, 14, 15</sup>

**Erreger:** Protozoen, die in Erythrozyten leben  
**Symptome:** Fieber, Anämie, Lethargie, Appetitlosigkeit, Ikterus, Thrombozytopenie u. v. m.

**Aktuelle Info:** Immer mehr Fälle von Hundemalaria bei Tieren ohne Auslandsaufenthalt bestätigen, dass sich Hunde auch in Deutschland mit Babesien infizieren können.

## ► Anaplasmose<sup>16, 17</sup> – auch für Menschen gefährlich!

**Erreger:** gramnegative, obligat intrazelluläre Bakterien, die in neutrophilen Granulozyten leben  
**Symptome:** unspezifisch, u. a. Fieber, Lethargie, Appetitlosigkeit

## ► Borreliose (Lyme-Disease)<sup>18, 19</sup> – auch für Menschen gefährlich

**Erreger:** gramnegative, schraubenförmige Bakterien (Spirochäten)  
**Symptome:** meist asymptomatisch, selten Lahmheit (Lyme-Arthropathie)

## ► Ehrlichiose<sup>20, 21, 22</sup>

**Erreger:** gramnegative, obligat intrazelluläre Bakterien, die v. a. Lymphozyten und Monozyten infizieren  
**Symptome:** unspezifisch, u. a. Fieber, Lethargie, Appetitlosigkeit

**Aktuelle Info:** Durch vermehrtes Reisen treten immer mehr Fälle in Deutschland auf.



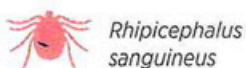
## Übertragungszeiten der Erreger:

Nach einem Einstich dauert es bis zu 36 Stunden, bis Krankheitserreger übertragen werden. Daher ist es wichtig, ein Antiparasitikum mit schneller Abtötungsgeschwindigkeit (speed of kill) zu verwenden.



► Ehrlichiose<sup>23, 25</sup>  
*Ehrlichia canis*

3 Stunden



► Borreliose<sup>24, 25</sup>, Babesiose<sup>13, 25</sup>  
*Borrelia burgdorferi*, *Babesia canis*

24 Stunden



► Anaplasmose<sup>25</sup>  
*Anaplasma phagocytophilum*

36 Stunden



*Dermacentor reticulatus*, *Rhipicephalus sanguineus*, *Ixodes ricinus*